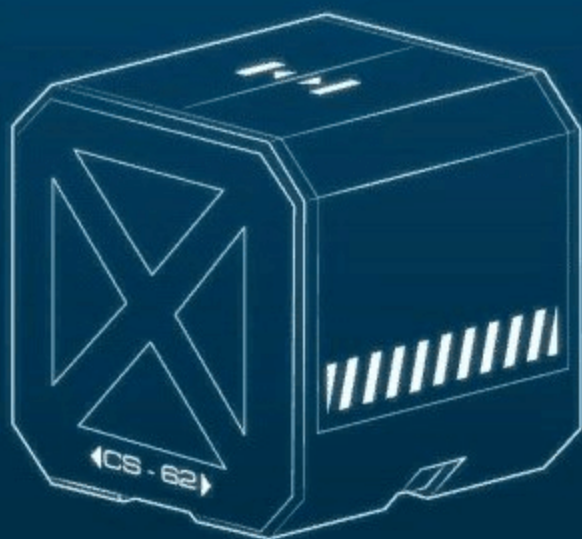
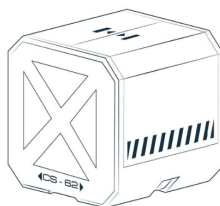


KERBAL **ystème d'inventaire**



MODE D'EMPLOI

KERBAL INVENTORY SYTEM



INTRODUCTION AU MODE D'EMPLOI DE KIS

Kerbal Inventory System (KIS) est un mod qui introduit un nouveau système d'inventaire pour Kerbal Space Program.

Faisant partie à l'origine du mod Kerbal Attachment System (KAS), nous avons décidé de créer un mod dédié, ce qui permet, entre autres, aux autres modders de créer plus facilement du contenu pour KIS.

Ce guide vous aidera à comprendre les fonctionnalités et possibilité de notre mod.
Nous espérons que vous l'apprécierez!

FONCTIONNALITÉS

- Un inventaire pour chaque membres d'équipages, pour stocker des pièces, des objets et plein d'autre choses!
- Des conteneurs et conteneurs latéraux pour permettre de stocker, de façon simplifiée, plus de pièces de rechange dans votre vaisseau.
- Outils et objets pour l'EVA: équipé vos Kerbals et utiliser des objets tels une visseuse électrique, et bien plus encore...
 - Construisez vos propres vaisseaux dans l'espace ou réparez les si ils sont endommagés.
 - Un système de "glisser déposer" des interaction rapides, fun et efficaces

SOMMAIRE

01 Édition des Conteneurs dans le VAB /SPH.....	03
02 Montage/Démontage des Conteneurs.....	05
03 Utilisation de l'inventaire et transfère de pièces.....	06
04 Manipulation des pièces.....	07
05 Objets utilisable en EVA et outils.....	08
06 Dépose/Repose des pièces.....	09
07 Conteneurs transportables et conteneurs en lignes.....	10
Informations utiles.....	11
Nous soutenir.....	12

01 Édition des Conteneurs dans le VAB /SPH



-01-
AJOUTEZ UN
SUPPORT SUR VOTRE
VAISSEAU.



-02-
ATTACHEZ LE CONTENEUR
AU SUPPORT.



-03-
CLIQUE DROIT SUR LE
CONTENEUR POUR
L'OUVRIR.



-04-
ATTRAPPEZ (MAINTENEZ) ET DÉPOSEZ LES OBJETS
DANS L'INVENTAIRE DEPUIS LA LISTE DE PIÈCES.
LORSQUE VOUS FAITES CLIQUE DROIT SUR CERTAINES
PIÈCES VOUS POUVEZ CHANGER LEUR QUANTITÉ
(DEFAULT = x1)

Wernher von Kerman TIPS

- ✓ LES OBJETS ET OUTILS POUR L'EVA SONT DISPONIBLES DANS UN NOUVEL ONGLET SOUS LA CAT ÉGORIE SCIENCE.
- ✓ LES CONTENEURS ON UNE TAILLE LIMITÉE? LES GROS OBJETS NE RENTRERONT PAS DEDANS!
- ✓ VOUS POUVEZ COPIER LE CONTENU DES CONTENUERS GRACE AU SUB-ASSEMBLIES MAIS PAS VIA L'OUTIL DE SYMÉTRIE (PAS ENCORE).
- ✓ ÉDITEZ LE CONTENU DE L'INVENTAIRE DE L'ÉQUIPAGE EN FAISANT CLIQUE DROIT SUR LE POD DE COMMANDE.
- ✓ LES FIXATIONS ONT UNE OPTION "DÉTACHER" QUE VOUS POUVEZ AFFECTER A UN ACTION GROUP.
- ✓ EN VOL, VOUS POUVEZ DIVISER UN GROUPE DE PIÈCES SIMILAIRES EN FAISANT CLIQUE DROIT.
- ✓ VOUS POUVEZ FUSIONNER PLUSIEURS GROUPES DE PIÈCES SIMILAIRES EN LES GLISSANT/DÉPOSANT.



-05-

LES PIÈCES MODIFIABLES PEUVENT ÊTRE AJOUTÉE DANS UN CONTENEUR :
D'ABORD, PLACEZ LA PIÈCE DANS L'ÉDITEUR, MODIFIEZ-LA, ET GLISSER
LA ENSUITE DANS LE CONTENEUR.



-06-

POUR CHANGER LE NOM D'UN
CONTENEUR, CLIQUEZ SUR
"SET NAME".



-07-

ENTREZ UN NOM PERSONNALISÉ ET
CLIQUEZ SUR "OK" POUR LE
SAUVEGARDER.

VOTRE NOM PERSONNALISÉ EST
MAINTENANT AFFICHÉ DANS LA BARRE DE
TITRE ET AUSSI EN JEU DANS
L'INVENTAIRE.

Wernher von Kerman's TIPS

- ✓ VOUS POUVEZ CONSULTER LE CONTENU D'UNE PIÈCE DANS L'INVENTAIRE , COMME LE CABURANT D'UN RÉSERVOIR, EN LA SURVOLANT AVEC LA SOURIS.
- ✓ VOUS POUVEZ AUSSI RENOMMER LE NOM DES CONTENEURS DE LA MÊME FACON.

02 CONTENEURS: DÉMONTAGE ET FIXATION



-01-
EN CONTRÔLANT UN KERBAL.
CLIQUEZ SUR LE CONTENEUR EN
MAINTENANT LA TOUCHE "G" POUR
L'ATTRAPER.



-02-
CLIQUEZ SUR N'IMPORTE QUEL SURFACE DANS
LE RAYON D'ACTION DU KERBAL (ZONE VERTE)
POUR LE PLACER



-03-
VOUS POUVEZ CHANGER LA ROTATION DE
LA PIÈCE AVANT DE LA PLACER AVEC
"WASD - QA" OU CHANGER LE POINT
D'ENCRAGE AVEC "R".



-04-
ATTRAPEZ UN CONTENEUR ET SURVOLEZ AVEC
AU DESSUS DE LA FIXATION POUR LE
RÉATTACHER (COULEUR BLEU/VERT).

Wernher von Kerman TIPS

- ✓ VOUS POUVEZ AUSSI DÉMONTÉR/FIXER UN CONTENEUR EN FESAINTE CLIQUE DROIT SUR LA FIXATION.
- ✓ LA CONFIGURATION DES TOUCHES EST BASÉE SUR VOS PARAMÈTRES, FONCTIONNE AUSSI BIEN SOUS AZERTY QUE QWERTY.
- ✓ VOUS NE POUVEZ PAS ATTRAPER LES CONTENEURS SI IL SONT TROP LOIN, VOUS EN SEREZ AVERTI PAR UNE ICÔNE JAUNE.
- ✓ MAINTENEZ "SHIFT + WASD" POUR UNE ROTATION PRÉCISE DE LA PIÈCE LORS DU PLACEMENT.

03 UTILISATION DE L'INVENTAIRE ET TRANSFERT DE PIÈCES



-01-
CLIQUEZ SUR "TAB" POUR OUVRIR
L'INVENTAIRE RAPIDEMENT,
CLIQUE DROIT SUR UN KERBAL
FONCTIONNE AUSSI.



-02-
VOUS POUVEZ OUVRIR N'IMPORTE
QUEL INVENTAIRE A VOTRE PORTÉE
EN FAISANT CLIQUE DROIT.
(AUTRE KERBAL, CONTENEURS, PODS,...)



-03-
TRANSFÉREZ DES PIÈCES ENTRE DEUX INVENTAIRE,
GLISSEZ/DÉPOSEZ LES DE L'UN A L'AUTRE.

Wernher von Kerman's TIPS

- ✓ VOUS POUVEZ VOIR LA CLASSE DE VOS KERBALS DANS L'INVENTAIRE
- ✓ VOUS NE POUVEZ PAS OUVRIR UN CONTENEUR A DISTANCE, IL DOIT Y AVOIR UN KERBAL A PROXIMITÉ.
- ✓ VOUS NE POUVEZ PAS OUVRIR PLUS DE DEUX INVENTAIRES A LA FOIS.
- ✓ "TAB" SERT AUSSI A FERMER VOTRE INVENTAIRE
- ✓ OUVEREZ L'INVENTAIRE DE N'IMPORTE QUEL KERBAL SE TROUVANT DANS UN POD EN FAISNAT CLIQUE DROIT DESSUS.
- ✓ VOUS POUVEZ MODIFIER L'ACCESSIBILITÉ DES INVENTAIRE DANS LE FICHIER PARTS.CFG

04 MANIPULATION DES PIÈCES.



-01-

VOUS POUVEZ SORTIR UNE PIÈCE DE VOTRE INVENTAIRE EN L'ATTRAPANT ET EN LA DÉPOSANT EN DEHORS DE CELUI-CI.

-02-

COMME POUR LES CONTENEURS, VOUS POUVEZ CLIQUER SUR UNE SURFACE A PORTÉE DU KERBAL POUR LA PLACER.



-03-

COMME POUR LES CONTENEURS, VOUS POUVEZ RETOURNER LES PIÈCES COMME VOUS LE VOULEZ AVEC "WASD - QE" ET "R" POUR CHANGER LE POINT D'ANCRAGE.

-04-

POUR REMETTRE UNE PIÈCE DANS L'INVENTAIRE, MAINTENEZ "G" POUR L'ATTRAPER ET REMETTEZ LA DANS EN LA GLISSANT DESSUS.

Wernher von Kerman's TIPS

- ✓ VOUS POUVEZ BOUGER LES PIÈCES AVEC N'IMPORTE QUEL KERBAL, MAIS IL Y A UNE LIMITE DE POIDS (1 TONNE PAR KERBAL POUR L'INSTANT)
- ✓ POUR PORTER DE LOURDE CHARGE, AUGMENTER LE NOMBRE DE KERBALS A PROXIMITÉ DE LA PIÈCE (UNE TONNE EN PLUS PAR KERBAL A PROXIMITÉ)
- ✓ VOUS NE POUVEZ PAS BOUGER UNE PIÈCE SI ELLE EST ATTACHÉE A D'AUTRES
- ✓ LES CONTENEURS PEUVENT ÊTRE OUVERT MÊME LORSQU'ILS SONT ATTACHÉS A UNE FIXATION, "WASD - QE" POUR RETOURNER ET "R" POUR CHANGER LE POINT D'ANCRAGE.
- ✓ CHANGER LE POINT D'ANCRAGE PEU ÊTRE TRÈS PRATIQUE LORSQUE VOUS PLACER DES PANNEAUX STRUCTURELS OU DES POUTRELLES.

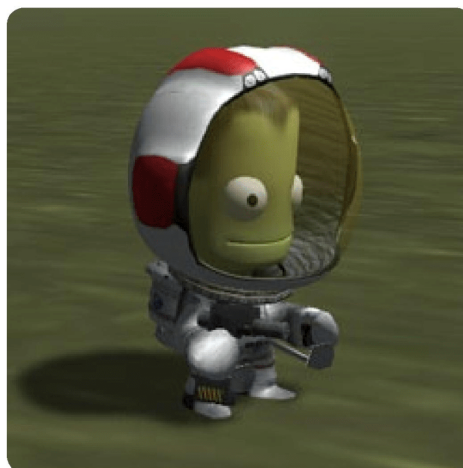
05 OUTILS ET OBJET UTILISABLES EN EVA

KIS AJOUTE DIFFÉRENTS ÉLÉMENTS UTILISABLES EN EVA. CERTAINS D'ENTRE EUX SONT UTILISÉS POUR MONTRER LA POSSIBILITÉ DU MOD. LES AUTRES COMME LES CLÉS OU LES VISSEUSES ÉLECTRIQUE SONT NÉCESSAIRES POUR FIXER LES PIÈCES.



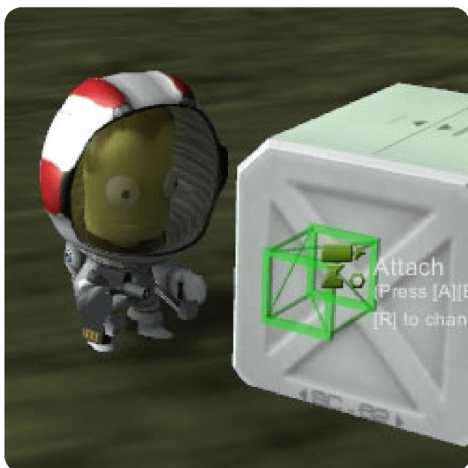
-01-

LES OBJETS ONT UN NUMÉRO VERT DANS LE COIN SUPÉRIEUR GAUCHE DANS L'INVENTAIRE DE VOTRE KERBAL



-02-

TAPEZ CE NUMÉRO SUR VOTRE CLAVIER POUR ÉQUIPER / DÉSEQUIPER OU PLACER CET OBJET.



-03-

UNE FOIS QU'UN OBJET EST ÉQUIPÉ, VOUS POUVEZ L'UTILISER EN APPUYANT SUR LA TOUCHE "X". (VOIR LA PAGE SUIVANTE SUR LE PLACEMENT DE PIÈCES).



-04-

VOUS POUVEZ AUSSI FAIRE CLIC DROIT SUR UN OBJET DANS L'INVENTAIRE POUR OUVRIR UN MENU D'ACTION DÉDIÉ AFFICHANT LES DIVERSES ACTIONS POSSIBLES.

Wernher von Kerman's TIPS

- ✓ PLUSIEURS ÉLÉMENTS PEUVENT ÊTRE ÉQUIPÉS, CEPENDANT DEUX ÉLÉMENTS NE PEUVENT PAS ÊTRE ÉQUIPÉS AU MÊME ENDROIT (PAR EXEMPLE VOUS NE POUVEZ PAS AVOIR DEUX OBJET DANS LA MAIN DROITE).
- ✓ SEULE LES OBJETS DANS LA MAIN DROITE PEUVENT ÊTRE UTILISÉS AVEC LA TOUCHE «X».
- ✓ LE RÉSERVOIR DE PROPELLANT POUR L'EVA NE S'UTILISE QUE VIA LE MENU D'ACTION DE L'INVENTAIRE.

06 FIXATION ET DÉTACHEMENT DES PIÈCES



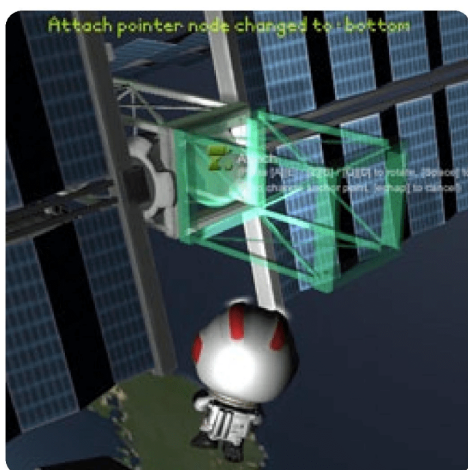
-01-

POUR FIXER (OU DÉTACHER) DES PIÈCES, VOTRE KERBAL DOIT ÊTRE ÉQUIPÉ D'OUTILS SPÉCIFIQUES COMME LA CLÉ OU LA VISSEUSE ÉLECTRIQUE (CES OUTILS NE SONT UTILISABLES QUE PAR UN INGÉNIEUR).



-02-

LORSQUE VOUS ÊTES EN MODE "PLACEMENT", APPUYEZ ET MAINTENEZ "X" + CLIC GAUCHE (EN ÉTANT ÉQUIPÉ D'UN OUTIL) POUR ATTACHER UNE PIÈCE AUX SURFACES.



-03-

VOUS POUVEZ CHANGER LE POINT D'ANCRAGE D'UNE PIÈCES (TOUCHE "R").



-04-

POUR SEULEMENT DÉTACHER UNE PIÈCES, APPUYEZ ET MAINTENEZ LA TOUCHE "X" (EN ÉTANT ÉQUIPÉ D'UN OUTIL). VOUS POUVEZ ÉGALEMENT LA SAISIR AVEC LA TOUCHE DE SAISIE "G".

Wernher von Kerman's TIPS

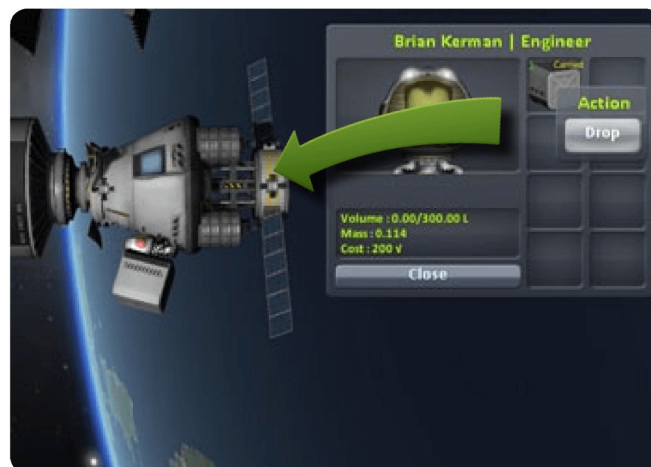
- ✓ CHANGEZ LE POINT D'ANCRAGE AVEC LA TOUCHE "R" VOUS AIDERA À POSITIONNER LES PIÈCES COMME VOUS LE SOUHAITEZ.
- ✓ CHANGER LE POINT D'ANCRAGE POUR EMPILER LES PIÈCES FACILEMENT.
- ✓ LA PLUPART DES PIÈCES NE S'ATTACHERONT PAS AUX SURFACES DES PLANÈTES.
- ✓ LES CLÉS NE PEUVENT PAS ATTACHER LES PIÈCES QUI CASSERAIENT UN POINT D'ANCRAGE .
- ✓ LES EXPLOSIFS ET LES FONDATIONS DE SOL PEUVENT ÊTRE ATTACHÉS ET DÉTACHÉS SANS OUTIL.
- ✓ DÉTACHER UNE PIÈCE LA DÉCOUPLERA DE LA PIÈCE MÈRE SEULEMENT (ELLE NE DÉTACHERA PAS LES ENFANTES).
- ✓ LA PIÈCES "RACINE" NE PEUT PAS ÊTRE DÉTACHÉE DIRECTEMENT CAR ELLE N'A PAS DE PARENT, CEPENDANT DÉTACHER SON (SES) ENFANT(S) FERA L'AFFAIRE!

07 CONTENEURS TRANSPORTABLES ET CONTENEURS EN LIGNE



-01-

POUR PRENDRE UN CONTENEUR TRANSPORTABLE AVEC UN KERBAL, ATTRAPEZ/DÉPOSEZ LE SIMPLEMENT DANS SON INVENTAIRE.



-02-

POUR LE REDÉPOSER, ATTRAPEZ LE DANS L'INVENTAIRE ET DÉPOSEZ LE SUR UNE FIXATION OU UNE SURFACE VOUS POUVEZ AUSSI FAIRE CLIC DROIT SUR LE CONTENEUR DANS L'INVENTAIRE ET UTILISER LE MENU ACTION.



-03-

LES CONTENEURS EN LIGNE PEUVENT ÊTRE OUVERT DEPUIS L'EVA MAIS AUSSI EN IVA.

-04-

ILS PEUVENT STOCKER BEAUCOUP DE PIÈCES (ET AUSSI DE TRÈS VOLUMINEUSES!), MÊME DE PETITS CONTENEURS, MAIS NE PEUVENT ÊTRE MONTÉS LATÉRALEMENT.

Wernher von Kerman's TIPS

- ✓ LES KERBALS NE PEUVENT PAS MARCHER AVEC UN CONTENEUR SUR LEURS DOS.
- ✓ LARGUER UN CONTENEUR AVEC LE MENU D'ACTION DE L'INVENTAIRE PEUT ÊTRE UTILE DANS L'ESPACE.

LISTE DE RACCOURCIS

PRISE D'OBJETS / INVENTAIRE

G (tenir)	Activer Le Mode Saisir / Poser
X	Utiliser L'objet De La Main Droite
TAB	Ouverture / Fermeture De L'inventaire Eva
1 À 8	Raccourcis De L'inventaire En Eva
H	Activer Le Mode Attacher / Déconnecter

MODE ATTACHEMENT / PLACEMENT

CLIC GAUCHE (SOURIS)	Attraper / Lâcher Pièce
R	Modifier Le Point D'ancrage
WASD / EQ	Rotation De La Pièce Par Incrément De 15°
SHIFT + WASD / EQ	Rotation De La Pièce Par Incrément De 1°
Esc Ou Enter	Annuler Le Mode Attraper / Lâcher

Editeur (VAB / SPH)

Tout En Changeant De Quantité Dans Le Menu Contextuel:

SHIFT (tenir)	Modifier Le Nombre De 10 Par 10
CTRL (tenir)	Modifier Le Nombre De 100 Par 100

SETTINGS.CFG ET COMPATIBILITÉ AVEC KAS

Vous pouvez trouver un fichier settings.cfg dans le dossier racine KIS.

De nombreux paramètres son modifiables comme, le volume max de l'inventaire EVA, ou la distance de saisie des pièces, etc.

Les valeurs du mod sont toujours en balance, donc si vous pensez que certains paramètres ne vous conviennent pas , n'hésitez pas à les définir de la façon la plus agréable pour vous.

POINT IMPORTANT !

KIS est entièrement compatible avec le mod Kerbal Attachement System (KAS).

Vous pouvez jouer avec les deux mods installés.

Maintenant que vous savez tout sur la façon de jouer avec KIS,

Amusez-vous !